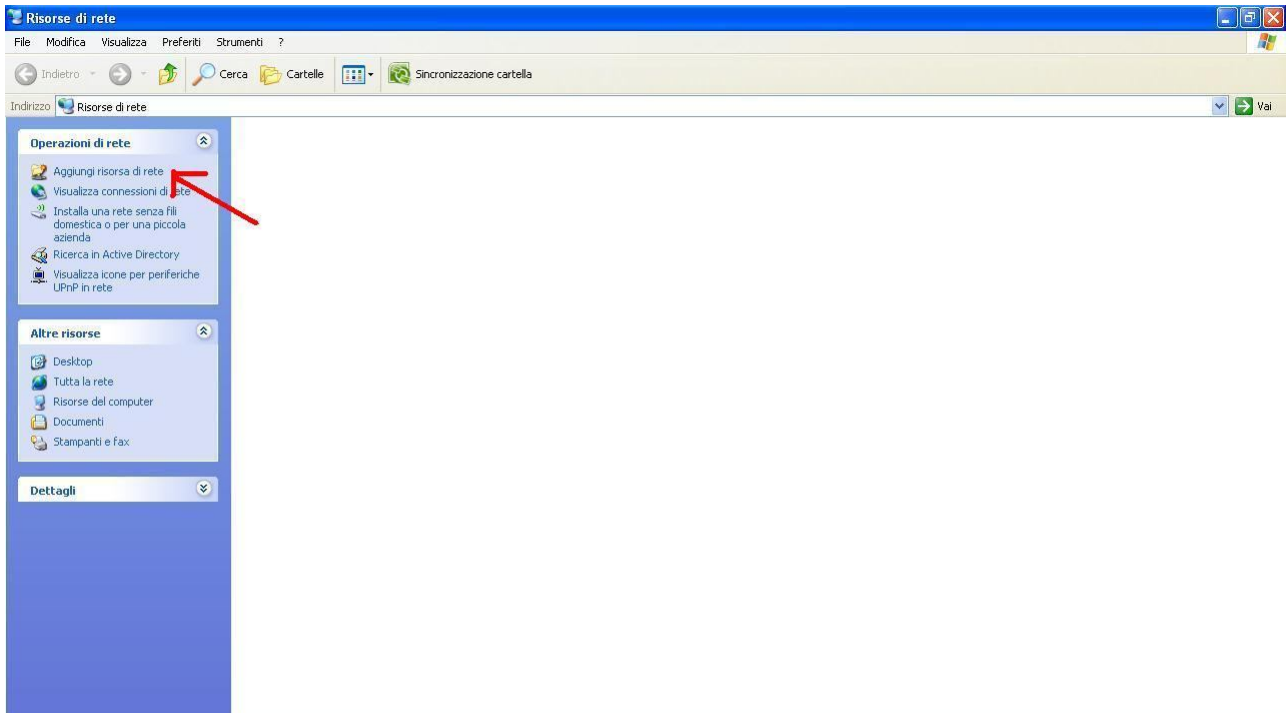


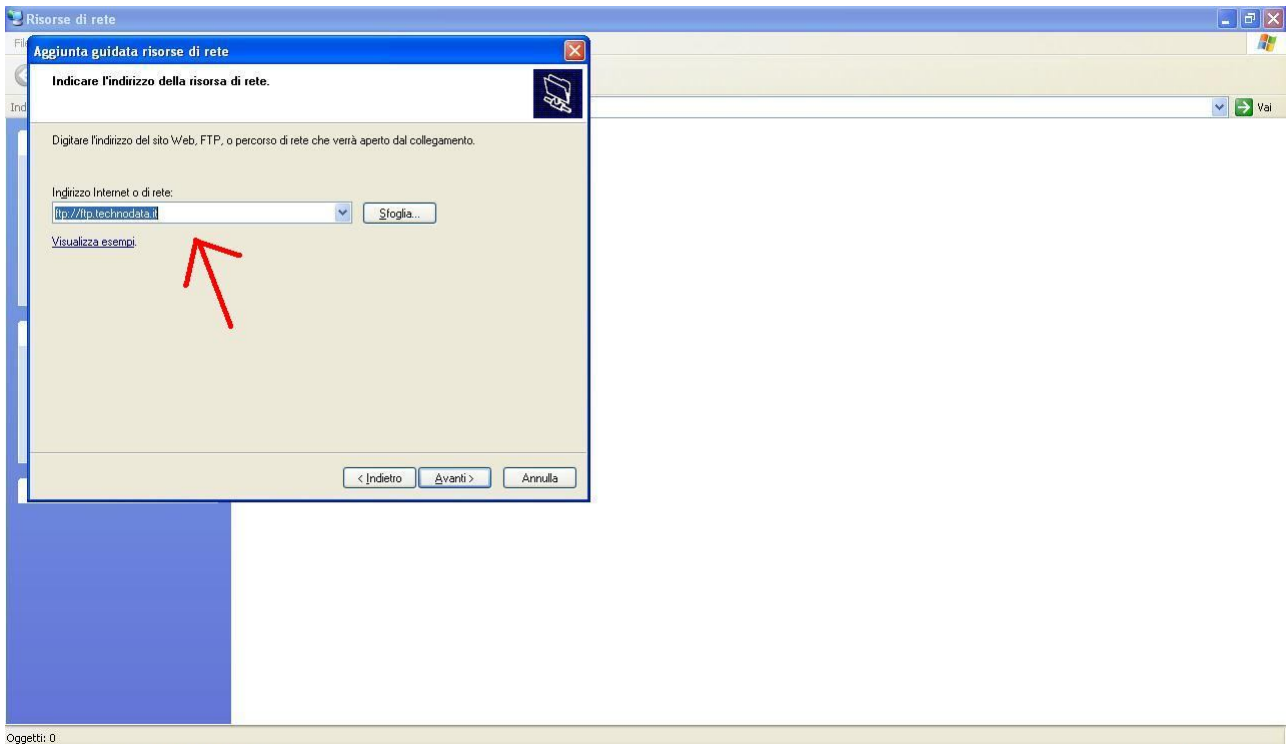
Manuale D'Accesso – FTP Area

Fare doppio click su Risorse di Rete → nel menu a sinistra cliccare su Aggiungi Risorsa di Rete

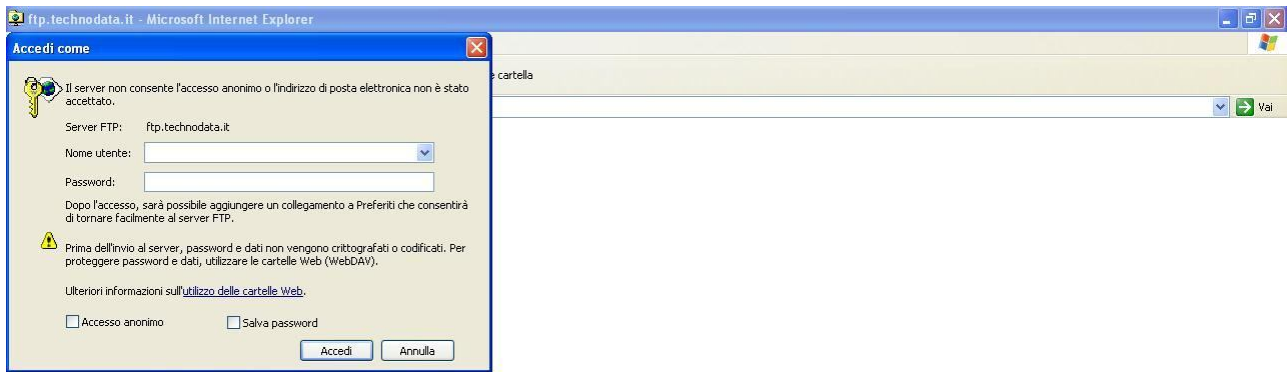


Nella prima schermata della creazione guidata cliccare su "AVANTI" per due volte.

Nel menu a tendina Indirizzo di Rete o Internet digitare: <ftp://ftp.italrominginerie.com>



Cliccare su Avanti per 3 volte fino al Completamento dove bisogna poi scegliere il tasto Fine.



Adesso si apre automaticamente la schermata dove viene richiesta l'autenticazione. Inserire nei campi Nome Utente e Password le credenziale che sono state precedentemente assegnate e poi cliccare su Accedi.

Una volta entrati nel sistema FTP, operare nella propria cartella proprio come nel File System di Windows, per modificare, cancellare o uploadare un file.